



АДМИНИСТРАЦИЯ ГОРОДА ВЛАДИМИРА

ПОСТАНОВЛЕНИЕ

07.06.2021

№ 1351

**Об установлении публичного сервитута в интересах
МУП «Владимирводоканал» на земельные участки, местоположение:
Владимирская область, город Владимир**

В соответствии со ст.23, главой V.7 Земельного кодекса Российской Федерации, Федеральным законом от 13.07.2015 № 218-ФЗ «О государственной регистрации недвижимости», выпиской из реестра муниципальной собственности г.Владимира от 16.05.2019 № 26-08/188 и ходатайством от 24.02.2021 **постановляю:**

1. Установить публичный сервитут на основании ходатайства муниципального унитарного предприятия «Владимирводоканал» города Владимира (основной государственный регистрационный номер записи о государственной регистрации юридического лица в едином государственном реестре юридических лиц - 1023301463239, ИНН 3302001983) на земельные участки:

- (кадастровый номер 33:22:000000:91), местоположение установлено относительно ориентира, расположенного в границах участка. Ориентир водопроводная насосная станция. Почтовый адрес ориентира: обл.Владимирская, г.Владимир, ул.Верхняя Дуброва, д.466, площадью 45405 кв.м, категория земель — земли населённых пунктов, разрешённое использование: содержание объекта инженерной инфраструктуры (станция 3-го подъема «южная»), арендатор участка - МУП «Владимирводоканал», ИНН 3302001983;

- (кадастровый номер 33:22:011281:16), площадью 45332 кв.м, входящий в состав земельного участка с кадастровым номером 33:22:000000:91, местоположение установлено относительно ориентира, расположенного в границах участка. Ориентир водопроводная насосная станция. Почтовый адрес ориентира: обл.Владимирская, г.Владимир, ул.Верхняя Дуброва, д.466, площадью 45405 кв.м, категория земель - земли населённых пунктов, разрешённое использование: содержание объекта инженерной инфраструктуры (станция 3-го подъема «южная»), арендатор участка - МУП «Владимирводоканал», ИНН 3302001983;

- (кадастровый номер 33:22:000000:269), местоположение: Владимирская область, МО город Владимир (городской округ), г.Владимир, ул.Верхняя

Дуброва, площадью 114615 кв.м, категория земель - земли населённых пунктов, разрешённое использование: содержание магистральной улицы общегородского значения, землепользователь участка - МКУ «Благоустройство», ИНН 3329058955;

- (кадастровый номер 33:22:000000:25), местоположение: обл.Владимирская, МО город Владимир (городской округ), г.Владимир, площадью 1923208 кв.м, категория земель - земли населённых пунктов, разрешённое использование: полоса отвода железной дороги, собственник участка - Российская Федерация, арендаторы участка - ОАО «РЖД», ИНН 7708503727, Ротт Анатолий Фридрихович, ООО «Русские Башни», ИНН 7702760453;

- (кадастровый номер 33:22:011228:4), местоположение: обл.Владимирская, г.Владимир, ул.Верхняя Дуброва, д.47, площадью 5087 кв.м, категория земель - земли населённых пунктов, разрешённое использование: для содержания подстанции 110/10кв «западная», собственник участка - Российская Федерация, арендатор участка - ПАО «МРСК Центра и Приволжья», ИНН 5260200603;

- (кадастровый номер 33:22:011228:68), местоположение установлено относительно ориентира, расположенного за пределами участка. Ориентир подстанция 110/10 кВ «Западная». Участок находится примерно в 50 м, по направлению на северо-восток от ориентира. Почтовый адрес ориентира: обл.Владимирская, г.Владимир, ул.Верхняя Дуброва, д.47, площадью 4552 кв.м, категория земель - земли населённых пунктов, разрешённое использование: содержание объекта трансформаторной подстанции пс 110/6кв «западная», арендатор участка - ПАО «МРСК Центра и Приволжья», ИНН 5260200603;

- (кадастровый номер 33:22:000000:5042), местоположение: Владимирская область, МО г.Владимир (городской округ), г.Владимир, ул.Верхняя Дуброва, в районе д.40, площадью 855 кв.м, категория земель — земли населённых пунктов, разрешённое использование: строительство инженерных коммуникаций (сети бытовой канализации), находящемся в государственной неразграниченной собственности;

- (кадастровый номер 33:22:000000:4822), местоположение: Владимирская область, МО город Владимир (городской округ), г.Владимир, ВЛ-110 кВ Тяговая 1,2 южнее мкр.8 Юго-Западного района, площадью 46421 кв.м, категория земель - земли населённых пунктов, разрешённое использование: строительство вл-110 кв тяговая 1,2 (реконструкция), находящемся в государственной неразграниченной собственности;

- (кадастровый номер 33:22:011228:2365), местоположение: область Владимирская, МО город Владимир, ул.Фатьянова, площадью 1119 кв.м, категория земель - земли населённых пунктов, разрешённое использование: содержание металлических гаражей, находящемся в государственной неразграниченной собственности;

- (кадастровый номер 33:22:011228:91), местоположение установлено относительно ориентира, расположенного за пределами участка. Ориентир Жилой дом. Участок находится примерно в 350 м, по направлению на юго-

восток от ориентира. Почтовый адрес ориентира: обл.Владимирская, г.Владимир, ул.Фатьянова, д.23, площадью 6376 кв.м, категория земель - земли населённых пунктов, разрешённое использование: содержание капитальных гаражей, арендаторы участка - Матанов Евгений Александрович, Атаев Александр Михайлович, Ермохин Андрей Владимирович, Волгин Александр Николаевич, Сергеева Надежда Парфеновна, Листратовская Элла Викторовна, Демина Ольга Васильевна, Пименов Александр Борисович, Сердюков Вадим Юрьевич, Загорудько Михаил Николаевич, Исаков Олег Мильевич, Карпихин Сергей Юрьевич, Хренова Виктория Викторовна, Елфимов Сергей Владимирович, Дегтярев Рудольф Анатольевич, Ларина Людмила Павловна, Сальникова Нина Борисовна, Некрасов Григорий Валерьевич, Лазарев Сергей Александрович, Демина Ольга Николаевна, Еремеев Алексей Геннадьевич, Павлов Александр Николаевич, Иванова Нина Александровна, Анискевич Иван Иванович, Митрофанов Владимир Николаевич, Фокин Петр Михайлович, Родин Сергей Алексеевич, Ханжина Марина Николаевна, Каргапольцев Алексаендр Владимирович, Серёгина Елена Григорьевна, Тарасова Юлия Васильевна, Олейник Алина Леонидовна, Григин Владимир Васильевич, Блохин Олег Александрович, Мешков Юрий Борисович, Лунёва Надежда Яковлевна, Бажанов Эдуард Александрович, Топорова Ирина Александровна, Сулова Анна Юрьевна, Суслов Михаил Викторович, Романов Евгений Васильевич, Терентьева Ольга Глебовна, Свешникова Татьяна Ивановна, Леонов Николай Александрович, Ионова Марина Валерьевна, Татаринов Александр Святославович, Цыба Ольга Владимировна, Ежов Сергей Васильевич, Русаков Александр Альбертович, Кириллов Антон Александрович, Касаткина Валентина Алексеевна, Кобзарь Вячеслав Иванович, Родионов Николай Иванович, Румянцев Валерий Геннадьевич, Сизов Игорь Викторович, Карпычев Юрий Викторович, Швец Евгения Николаевна, Вельчинский Юрий Константинович, Лазарева Галина Васильевна, Кадырова Евгения Васильевна, Желтов Михаил Дмитриевич, Гришин Юрий Александрович, Чечеров Игорь Юрьевич;

- (кадастровый номер 33:22:011110:11), местоположение установлено относительно ориентира, расположенного в границах участка. Почтовый адрес ориентира: Владимирская обл., г.Владимир, МО город Владимир (городской округ), ул.Фатьянова, д.5а, площадью 4447 кв.м, категория земель - земли населённых пунктов, разрешённое использование: содержание капитальных гаражей боксового типа, арендатор участка - ГСК «Железнодорожный-4», ИНН 3327630013;

- (кадастровый номер 33:22:011110:15), местоположение установлено относительно ориентира, расположенного за пределами участка. Ориентир Нежилое здание. Участок находится примерно в 195м, по направлению на север от ориентира. Почтовый адрес ориентира: обл.Владимирская, г.Владимир, ул.Элеваторная, д.49, площадью 64 кв.м, категория земель - земли населённых пунктов, разрешённое использование: строительство комплексной трансформаторной подстанции, собственник участка - Муниципальное образование город Владимир;

- (кадастровый номер 33:22:000000:3762), местоположение: Владимирская обл., МО город Владимир (городской округ), г.Владимир, ул.Элеваторная, в районе д.3, площадью 6113 кв.м, категория земель - земли населённых пунктов, разрешённое использование: строительство канализационной насосной станции № 126; строительство канализационной насосной станции, собственник участка - Муниципальное образование город Владимир;

- (кадастровый номер 33:22:011308:83), местоположение: Владимирская область, МО г.Владимир, сад Отдых, уч.20, 21, 22, 23, 24, 26, 27, 55, площадью 3398 кв.м, категория земель - земли населённых пунктов, разрешённое использование: садоводство, для садоводства, собственники участка - Просветов Сергей Леонидович, Ильина Тамара Михайловна, Беляев Олег Викторович;

- (кадастровый номер 33:22:011308:34), местоположение: обл.Владимирская, г.Владимир, Сад Отдых, участок 25, площадью 591 кв.м, категория земель - земли населённых пунктов, разрешённое использование: садоводство, собственник участка - Горчакова Светлана Юрьевна;

- (кадастровый номер 33:22:011308:48), местоположение: Владимирская область, МО город Владимир (городской округ), г.Владимир, сад Отдых, площадью 2497 кв.м, категория земель - земли населённых пунктов, разрешённое использование: садоводство, собственник участка - СНТ УПХ «Отдых», ИНН 3327620270;

- (кадастровый номер 33:22:011308:12), местоположение: обл.Владимирская, г.Владимир, Сад Отдых, участок 28, площадью 468 кв.м, категория земель - земли населённых пунктов, разрешённое использование: садоводство, собственник участка - Поздников Валерий Владимирович;

- (кадастровый номер 33:22:000000:299), местоположение: Владимирская область, МО город Владимир (городской округ), г.Владимир, ул.Тумская, площадью 9882 кв.м, категория земель - земли населённых пунктов, разрешённое использование: для эксплуатации и обслуживания железной дороги, собственник участка - Российская Федерация, арендатор участка - ОАО «РЖД», ИНН 7708503727;

- (кадастровый номер 33:05:174112:338), местоположение: Владимирская область, МО г.Владимир (городской округ), в 800 метрах юго-западнее дома №18 по ул.Дмитриевская Слобода, площадью 46300 кв.м, категория земель - земли сельскохозяйственного назначения, разрешённое использование: для сельскохозяйственного производства, собственник участка - Калиничев Артем Владимирович;

- (кадастровый номер 33:05:174112:10), площадью 32 кв.м, входящий в состав земельного участка с кадастровым номером 33:05:000000:59, местоположение: Владимирская обл., р-н Суздальский, ВЛЭП «Тяговая I-II отп. Западная I-II», площадью 219 кв.м, категория земель - земли промышленности, энергетики, транспорта, связи, радиовещания, телевидения, информатики, земли для обеспечения космической деятельности, земли обороны, безопасности и земли иного специального назначения, разрешённое

использование: под опорами линий электропередач, арендатор участка - ПАО «МРСК Центра и Приволжья», ИНН 5260200603;

- (кадастровый номер 33:05:174112:308), местоположение: Владимирская область, МО г. Владимир (городской округ), в южной стороне от г.Владимир, площадью 85120 кв.м, категория земель - земли сельскохозяйственного назначения, разрешённое использование: для сельскохозяйственного производства, собственники участка - Испирян Ашот Леонович, Калиничев Артем Владимирович;

- (кадастровый номер 33:05:174112:88), площадью 230574 кв.м, входящий в состав земельного участка с кадастровым номером 33:05:000000:106, местоположение: Владимирская обл, МО город Владимир (городской округ), г.Владимир, мкр.Коммунар, ул.Советская, площадью 5328068 кв.м, категория земель - земли сельскохозяйственного назначения, разрешённое использование: содержание сельскохозяйственных угодий, находящемся в государственной неразграниченной собственности, площадью 94931 кв.м, в целях размещения объектов водопроводных сетей сроком на 49 лет.

2. Утвердить границы публичного сервитута на земельные участки площадью 94931 кв.м, местоположение: Владимирская область, город Владимир, в соответствии со схемой расположения границ публичного сервитута согласно приложению.

3. Муниципальному унитарному предприятию «Владимирводоканал» города Владимира:

3.1. Обеспечить заключение с правообладателями земельных участков, указанных в пункте 1 настоящего постановления, соглашений об осуществлении публичного сервитута.

3.2. Обеспечить размещение объектов водопроводных сетей в границах зоны действия публичного сервитута.

3.3. Привести земельные участки, указанные в пункте 1 настоящего постановления, обременённые публичным сервитутом, в состояние, пригодное для их использования в соответствии с видом разрешённого использования в сроки, предусмотренные действующим законодательством.

4. Управлению земельными ресурсами администрации города Владимира:

4.1. В течение пяти рабочих дней со дня принятия постановления направить копии решения об установлении публичного сервитута письмом с уведомлением о вручении МУП «Владимирводоканал», МКУ «Благоустройство», ОАО «РЖД», Роот Анатолию Фридриховичу, ООО «Русские Башни», ПАО «МРСК Центра и Приволжья», Матанову Евгению Александровичу, Атаеву Александру Михайловичу, Ермохину Андрею Владимировичу, Волгину Александру Николаевичу, Сергеевой Надежде Парфеновне, Листратовской Элле Викторовне, Деминой Ольге Васильевне, Пименову Александру Борисовичу, Сердюкову Вадиму Юрьевичу, Загорудько Михаилу Николаевичу, Исакову Олегу Мильевичу, Карпихину Сергею Юрьевичу, Хреновой Виктории Викторовне, Елфимову Сергею Владимировичу, Дегтяреву Рудольфу Анатольевичу, Лариной Людмиле Павловне, Сальниковой Нине Борисовне, Некрасову Григорию Валерьевичу, Лазареву Сергею

Александровичу, Деминой Ольге Николаевне, Еремееву Алексею Геннадьевичу, Павлову Александру Николаевичу, Ивановой Нине Александровне, Анискевичу Ивану Ивановичу, Митрофанову Владимиру Николаевичу, Фокину Петру Михайловичу, Родину Сергею Алексеевичу, Ханжиной Марине Николаевне, Каргапольцеву Алексаендру Владимировичу, Серёгиной Елене Григорьевне, Тарасовой Юлии Васильевне, Олейник Алине Леонидовне, Григину Владимиру Васильевичу, Блохину Олегу Александровичу, Мешкову Юрию Борисовичу, Лунёвой Надежде Яковлевне, Бажанову Эдуарду Александровичу, Топоровой Ирине Александровне, Сусловой Анне Юрьевне, Суслову Михаилу Викторовичу, Романову Евгению Васильевичу, Терентьевой Ольге Глебовне, Свешниковой Татьяне Ивановне, Леонову Николаю Александровичу, Ионовой Марине Валерьевне, Татаринovu Александру Святославовичу, Цыбе Ольге Владимировне, Ежову Сергею Васильевичу, Русакову Александру Альбертовичу, Кириллову Антону Александровичу, Касаткиной Валентине Алексеевне, Кобзарь Вячеславу Ивановичу, Родионову Николаю Ивановичу, Румянцеву Валерию Геннадьевичу, Сизову Игорю Викторовичу, Карпычеву Юрию Викторовичу, Швец Евгении Николаевне, Вельчинскому Юрию Константиновичу, Лазаревой Галине Васильевне, Кадыровой Евгении Васильевне, Желтову Михаилу Дмитриевичу, Гришину Юрию Александровичу, Чечерову Игорю Юрьевичу, ГСК «Железнодорожный-4», Просветову Сергею Леонидовичу, Ильиной Тамаре Михайловне, Беляеву Олегу Викторовичу, Горчаковой Светлане Юрьевне, СНТ УПХ «Отдых», Поздникову Валерию Владимировичу, Калиничеву Артему Владимировичу, Испиряну Ашоту Леоновичу, Калиничеву Артему Владимировичу.

4.2. В течение пяти рабочих дней со дня принятия постановления направить копию решения об установлении публичного сервитута с приложением описания местоположения границ публичного сервитута в управление Федеральной службы государственной регистрации, кадастра и картографии по Владимирской области.

4.3. Направить МУП «Владимирводоканал» сведения о правообладателях земельных участков, содержащихся в Едином государственном реестре недвижимости.

5. Опубликовать данное постановление на официальном сайте органов местного самоуправления города Владимира.

6. Контроль за исполнением постановления возложить на заместителя главы администрации города Норихина Д.В.

И.о. главы города



В.А. Гарев

Приложение
 УТВЕРЖДЕНО
 постановлением администрации
 города Владимира
 от 04.06.2021 № 1351

СХЕМА РАСПОЛОЖЕНИЯ ГРАНИЦ ПУБЛИЧНОГО СЕРВИТУТА

Площадь публичного сервитута: 94931 кв.м
 Местоположение: Владимирская область, город Владимир

Лист 1

Схема расположения границ публичного сервитута
 Публичный сервитут в целях размещения сооружений водоотводных сетей
 (определенное 05/01/21)

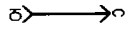
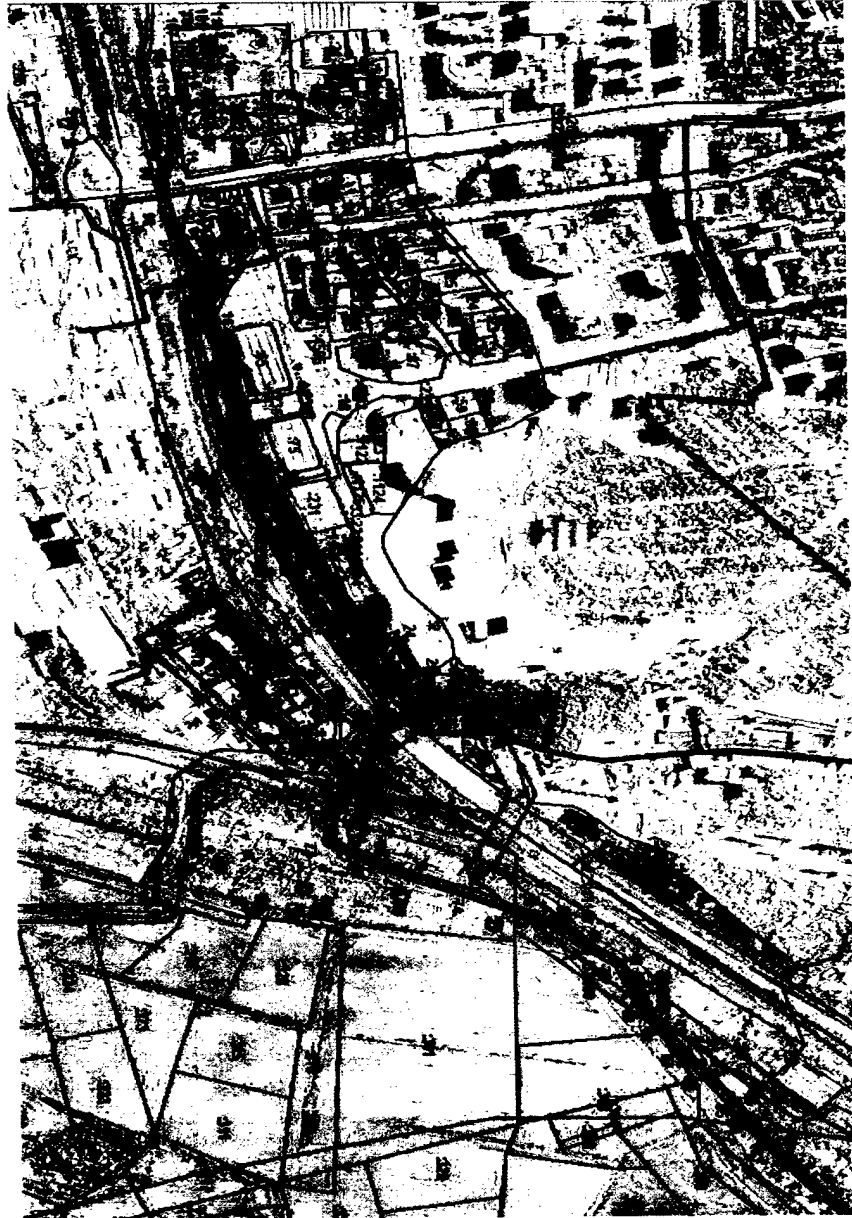


Используемые условные знаки и обозначения:

- граница публичного сервитута
- граница земельных участков, включенных в ЕГРН
- граница кадастрового квартала
- граница зоны с особыми условиями использования территории
- местоположение инженерного сооружения
- 98 - обозначение характерной точки публичного сервитута
- :65, :75 - обозначение земельных участков, включенных в ЕГРН
- 33:22-6.118 - обозначение зоны с особыми условиями использования территории
- 33:22:011310 - номер кадастрового квартала

Масштаб 1:10 000

Схема расположения границ публичного сервитута
 Публичный сервитут в целях размещения сооружений водопроводных сетей
 (наименование объекта)



Используемые условные знаки и обозначения:

- — — — — граница публичного сервитута
- — — — — граница земельных участков, включенных в ЕГРН
- — — — — граница кадастрового квартала
- — — — — граница зоны с особыми условиями использования территории
- — — — — местоположение наземного сооружения
- 98 - обозначение характерной точки публичного сервитута
- 65, 75 - обозначение земельных участков, включенных в ЕГРН
- 33:22-6.118 - обозначение зоны с особыми условиями использования территории
- 34:22-011310 - номер кадастрового квартала

Масштаб 1:10 000