



АДМИНИСТРАЦИЯ ГОРОДА ВЛАДИМИРА
ПОСТАНОВЛЕНИЕ

13.06.2024

№ 1308

О присвоении наименований вновь образованным элементам улично-дорожной сети в д.Злобино муниципального образования город Владимир

В соответствии со статьей 16 Федерального закона от 06.10.2003 № 131-ФЗ «Об общих принципах организации местного самоуправления в Российской Федерации», постановлением Правительства Российской Федерации от 19.11.2014 № 1221 «Об утверждении Правил присвоения, изменения и аннулирования адресов», статьями 8, 37 Устава муниципального образования город Владимир, протоколом топонимической комиссии по наименованию новых и возвращению утраченных исторических названий улиц, площадей и других топонимических объектов муниципального образования город Владимир от 15.05.2024 № 2 **постановляю:**

1. Присвоить в д.Злобино муниципального образования город Владимир наименования вновь образованным элементам улично-дорожной сети: улица Китов Луг, улица Удобная, улица Шишкино Поле, улица Боровая, улица Рождественская, Рождественский проезд, 1-ый Полевой переулок, 2-ой Полевой переулок, 3-ий Полевой переулок, согласно приложениям № 1, 2, 3, 4, 5, 6, 7, 8, 9 соответственно.

2. Обнародовать данное постановление на официальном сайте органов местного самоуправления города Владимира.

3. Контроль за исполнением постановления возложить на заместителя главы администрации города Сысуева С.А.

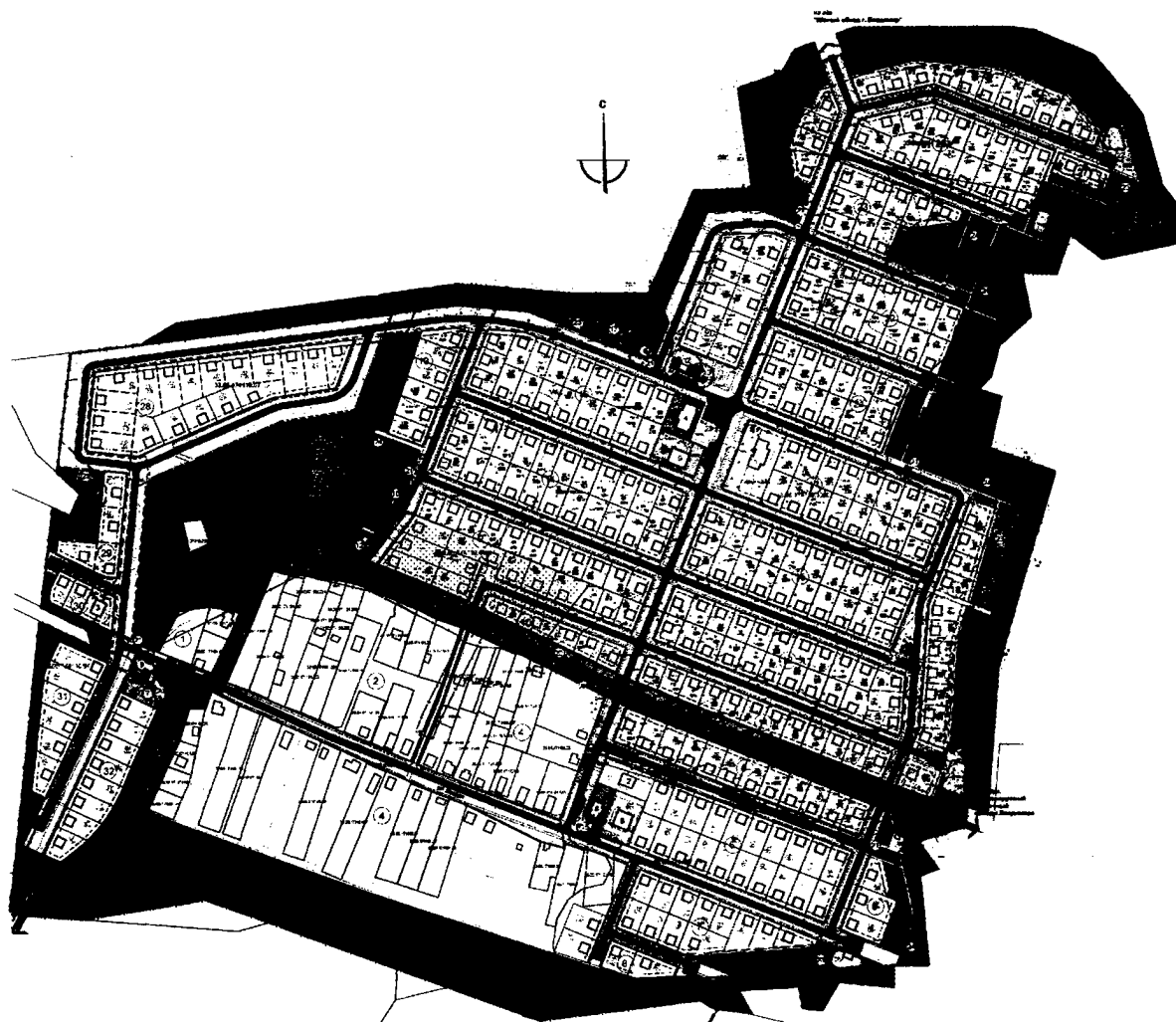
Глава города



Д.В. Наумов

Приложение № 1
к постановлению администрации
города Владимира
от 13.06.2024 № 1308

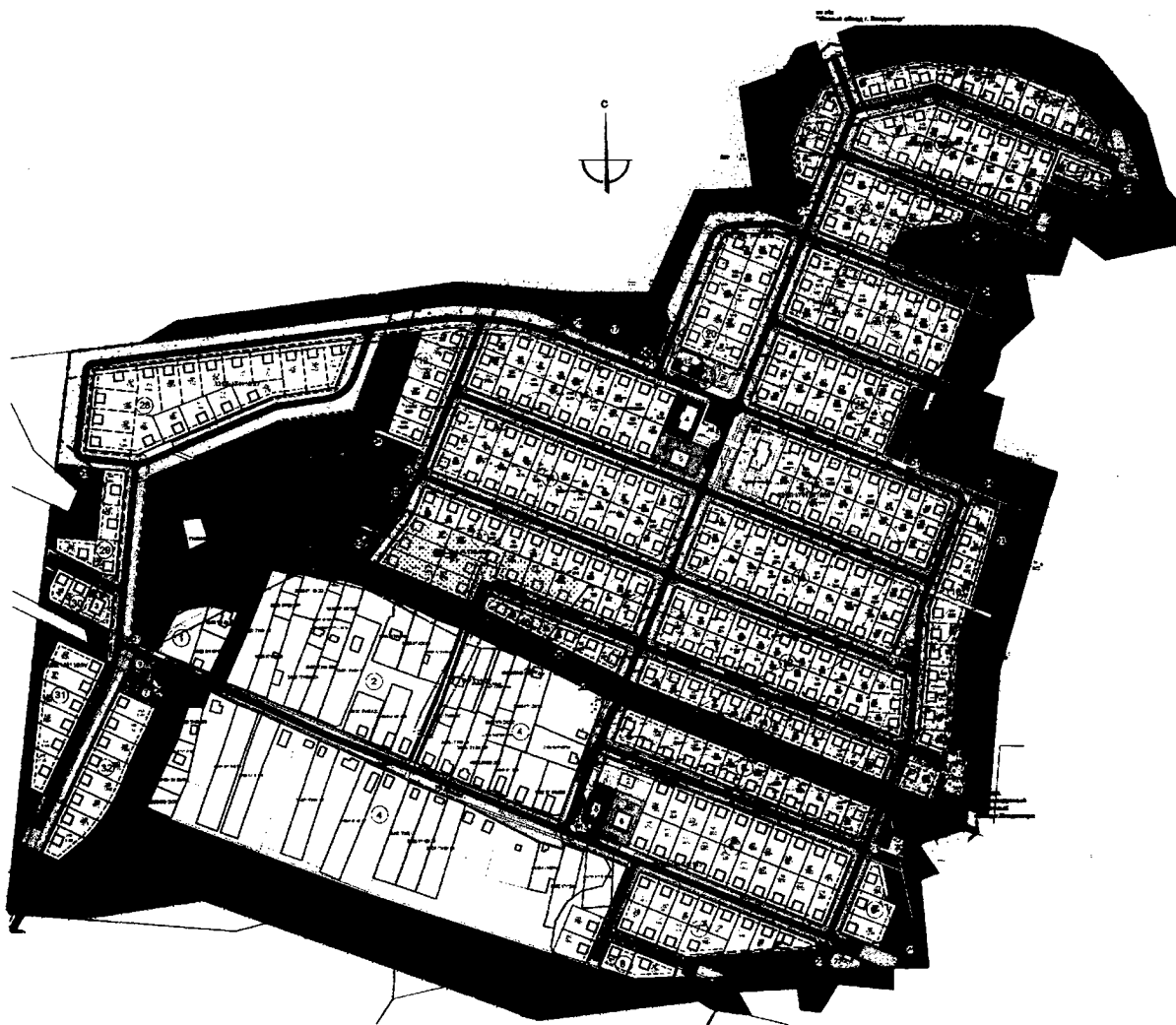
СХЕМА
расположения вновь образованного элемента улично-дорожной сети



----- - Улица Китов Луг

Приложение № 2
к постановлению администрации
города Владимира
от 13.06.2024 № 1308

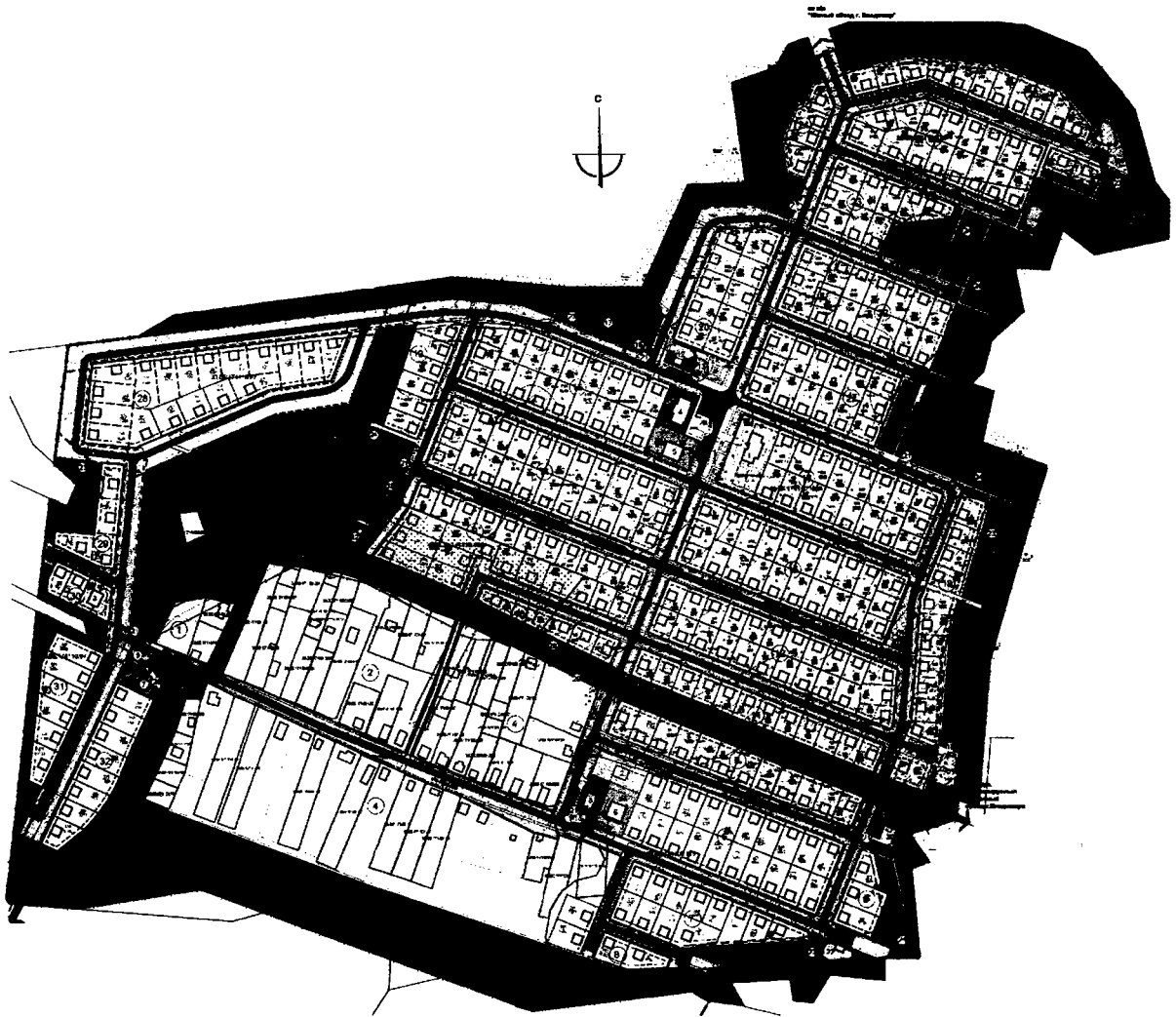
СХЕМА
расположения вновь образованного элемента улично-дорожной сети



----- -Улица Удобная

Приложение № 3
к постановлению администрации
города Владимира
от 13.06.2024 № 1308

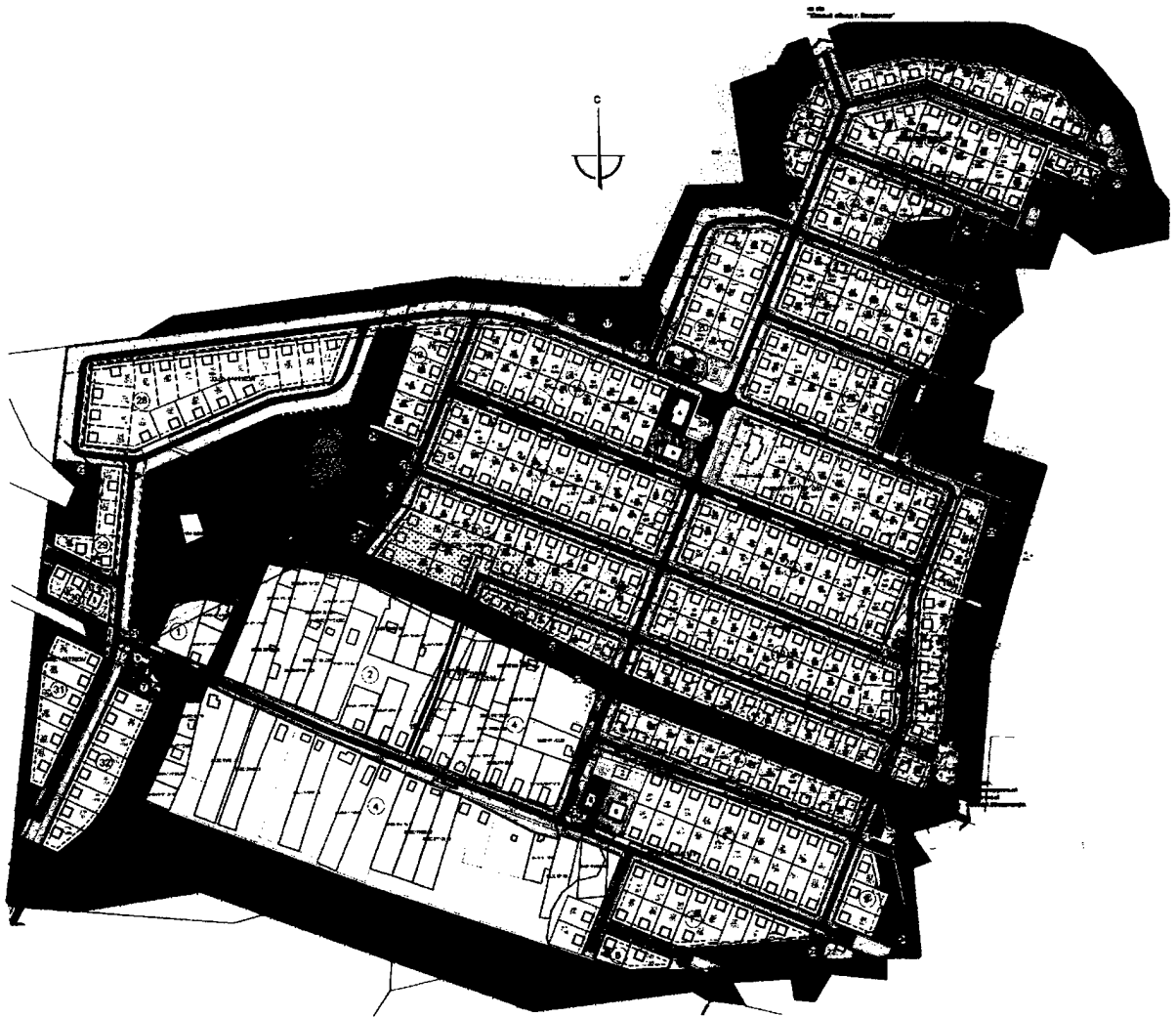
СХЕМА
расположения вновь образованного элемента улично-дорожной сети



--- - Улица Шишкино Поле

Приложение № 4
к постановлению администрации
города Владимира
от 13.06.2024 № 1308

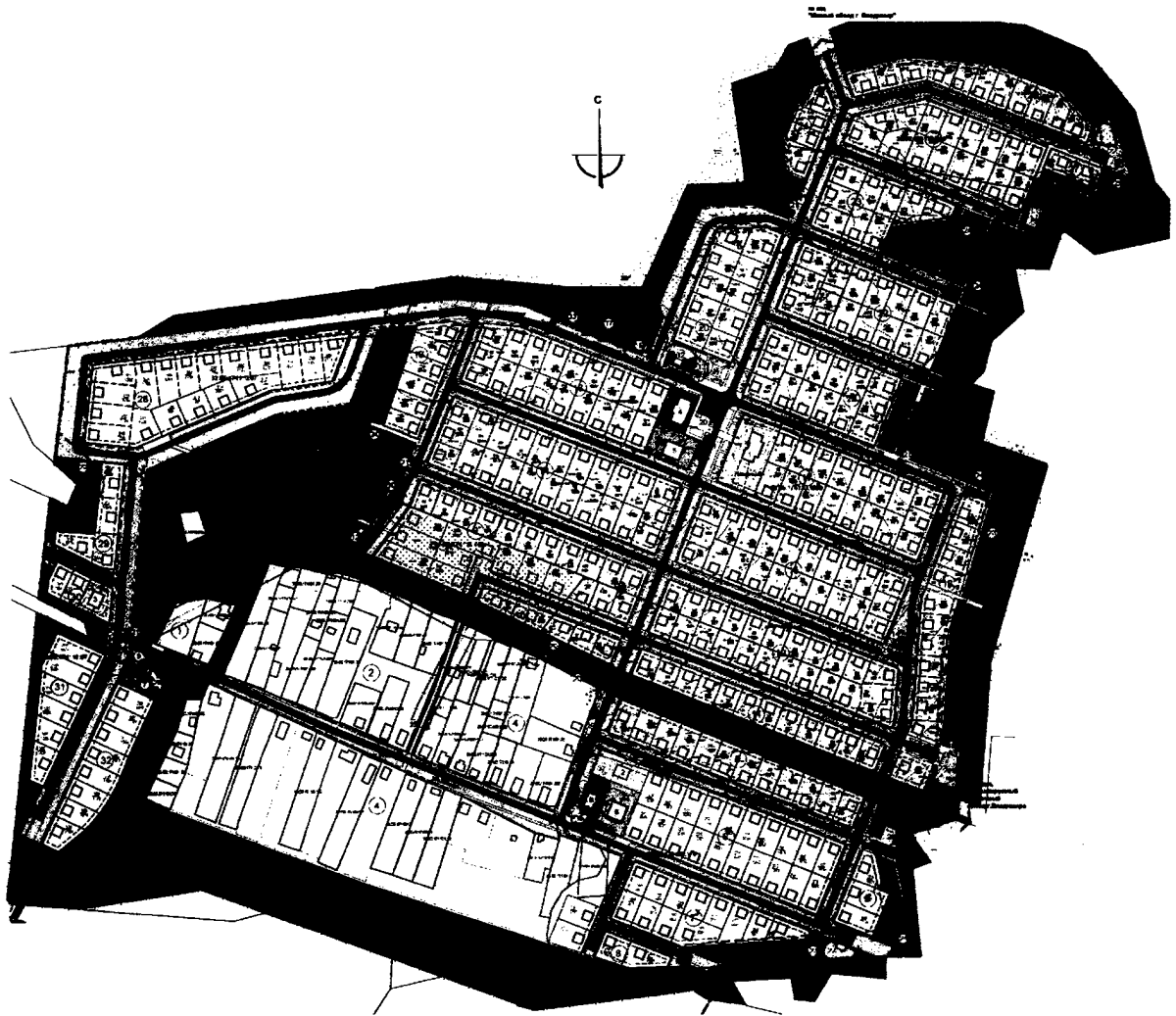
СХЕМА
расположения вновь образованного элемента улично-дорожной сети



----- - Улица Боровая

Приложение № 5
к постановлению администрации
города Владимира
от 13.06.2024 № 1308

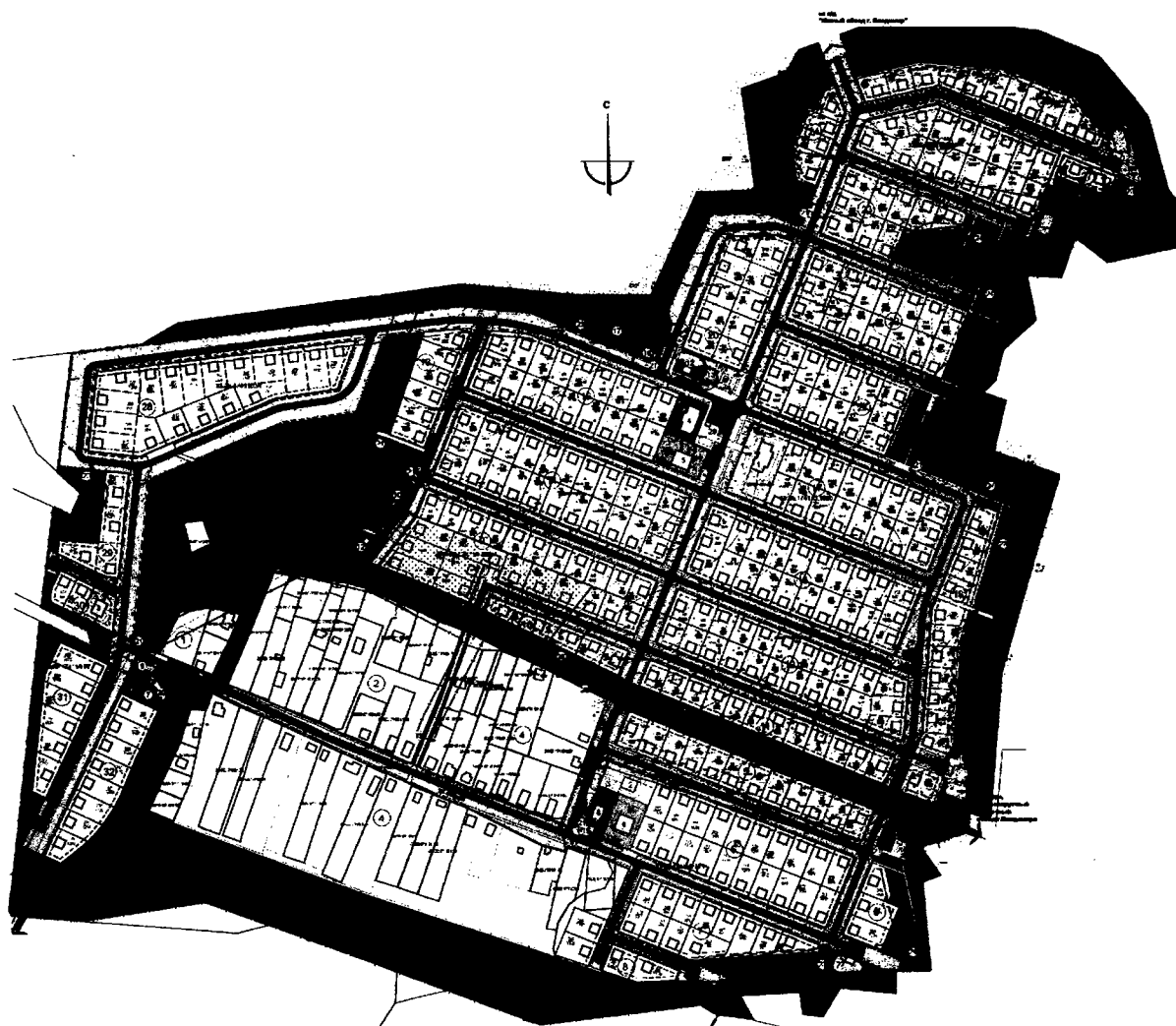
СХЕМА
расположения вновь образованного элемента улично-дорожной сети



----- - Улица Рождественская

Приложение № 6
к постановлению администрации
города Владимира
от 13.06.2024 № 1308

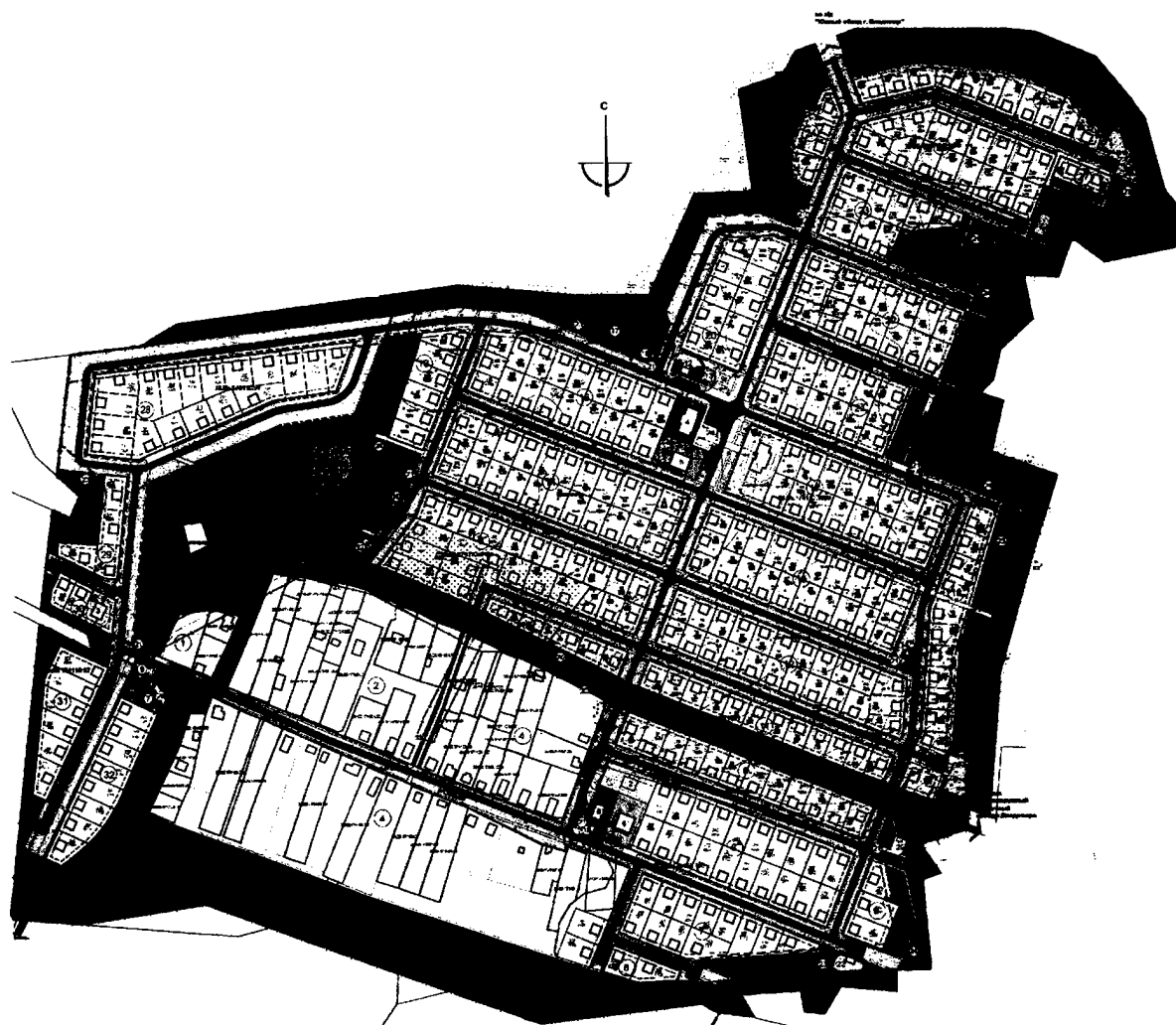
СХЕМА
расположения вновь образованного элемента улично-дорожной сети



----- - Рождественский проезд

Приложение № 7
к постановлению администрации
города Владимира
от 13.06.2024 № 1308

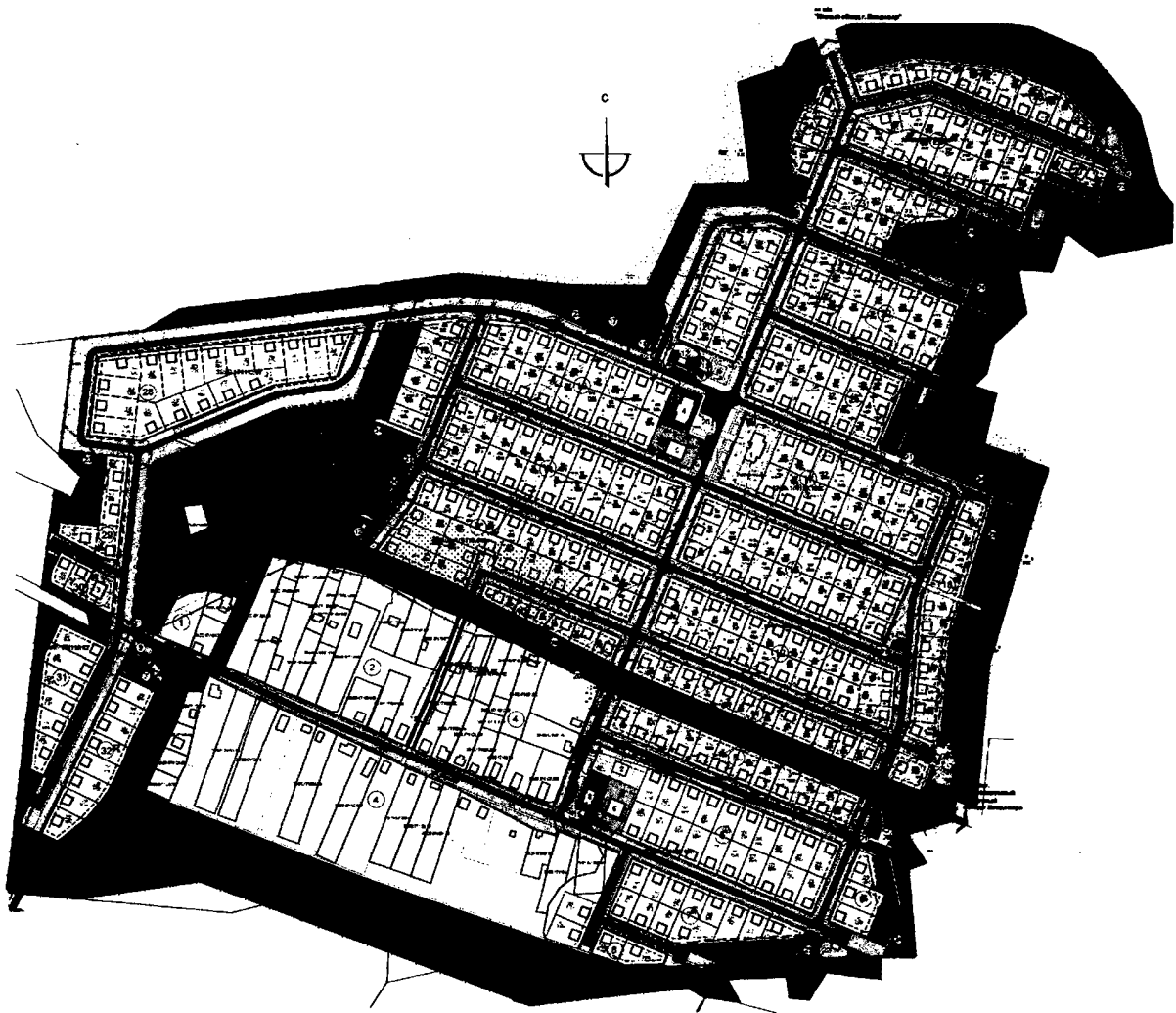
СХЕМА
расположения вновь образованного элемента улично-дорожной сети



----- - 1-ый Полевой переулок

Приложение № 8
к постановлению администрации
города Владимира
от 13.06.2024 № 1308

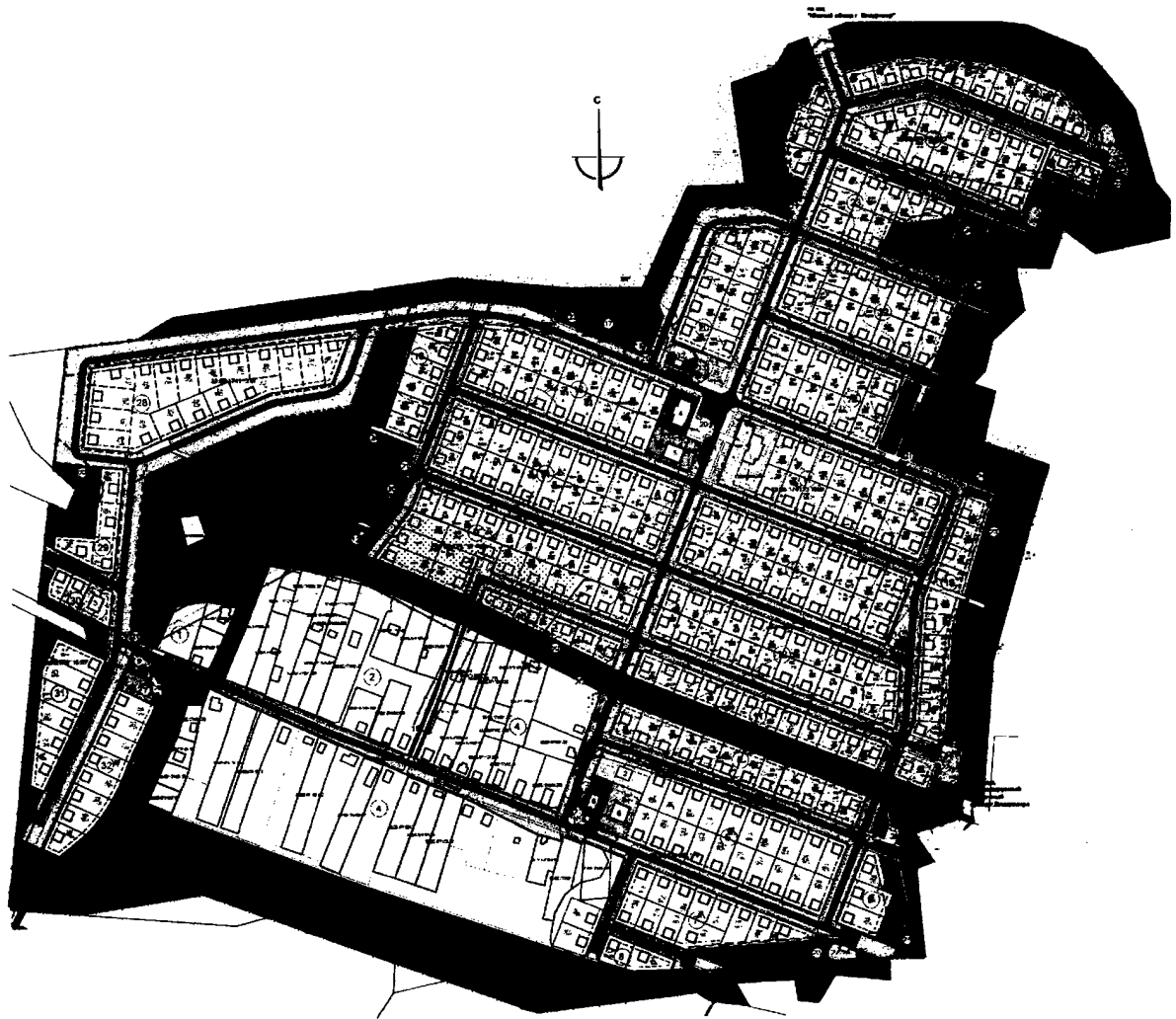
СХЕМА
расположения вновь образованного элемента улично-дорожной сети



----- - 2-ой Полевой переулок

Приложение № 9
к постановлению администрации
города Владимира
от 13.06.2024 № 1308

СХЕМА
расположения вновь образованного элемента улично-дорожной сети



----- - 3-ий Полевой переулок